

PLAQUE VIBRANTE MVC-F80H-VAS TN

Gamme Compactage



MVC-F80H-VAS sans chariot - Réf. 05011080H - Gencod : 3700952702348
 MVC-F80H-VAS avec chariot - Réf. 05011080H.1 - Gencod : 3700952702294
 Semelle polyuréthane - Réf. 05029880 - Gencod : 3700952703314

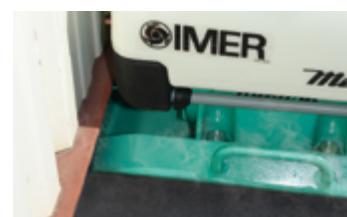
GARANTIE
3 ANS

Les plaques MVC sont équipées d'un arceau de levage et d'une protection du moteur, ainsi que d'une poignée de manutention.

Equipées d'une rampe d'arrosage avec réservoir d'eau amovible, garantissant une longue autonomie.



Les plaques vibrantes série VAS sont équipées d'un système anti-vibrations qui réduit de plus de 50% les vibrations transmises dans le bras de l'utilisateur.



Semelle débordante pour faciliter le travail sous bardage et aux bords des murs

La partie arrière de la semelle, où l'usure est la plus marquée, est une semelle double ce qui garantit une meilleure longévité de celle-ci pour tous types de travaux.

Grâce à ses bords recourbés, la semelle ne marque pas l'enrobé. Elle offre un meilleur glissement et un compactage complet de la superficie.

Spécial enrobé

APPLICATIONS

Les plaques MIKASA sont très appréciées des utilisateurs grâce à leur vitesse d'avancement élevée, leur réservoir amovible de grande capacité et le fait qu'elles ne marquent pas le sol. Quand à leur fiabilité, elle n'est plus à démontrer. Elles sont idéales pour le compactage et le nivellement des sols sablonneux, des gravillons, de pavés et dans la finition d'asphalte froid ou chaud.

Equipements de Série

- ✓ Moteur à essence 4 temps avec refroidissement à air HONDA GX 160 - 3.6 kW
- ✓ Arrosage d'eau en série
- ✓ Poignée de transport
- ✓ Système d'absorption des vibrations VAS
- ✓ Réservoir d'eau amovible
- ✓ Sabot recourbé
- ✓ Amortisseurs en gomme
- ✓ Transmission par embrayage centrifuge

Equipements optionnels

- ✓ Semelle polyuréthane (Pour tout achat de la semelle seule, le montage est à prévoir par vos soins. Perçage et taraudage du sabot)
- ✓ Chariot de transport

| | | MVC-F80H-VAS TN |
|---------------------------------|--------------------|--------------------------------|
| Dimensions L x l x H | mm | 915 x 450 x 995 |
| Dimensions de la semelle L x l | mm | 570 x 450 |
| Fréquence de frappe | Hz (vib/min) | 93 (5 600) |
| Force centrifuge | KN (KGF) | 13.7 (1 400) |
| Vibration main-bras | m/sec ² | 3.8 |
| Vitesse de travail | m/min | 25 |
| Pente | % | 35 |
| Poids à vide / au travail** | kg | 81 / 92 |
| Moteur | | HONDA GX 160 |
| Type | | Essence 4 temps - Refroid. air |
| Puissance (DIN 6270B) | kW (ch) | 3.6 (4.9) |
| Capacité du réservoir carburant | L | 3.6 |
| Capacité du réservoir d'eau | L | 11 |
| Inversion de marche | | Non |
| Système d'allumage | | Démarrateur manuel |
| Catégorie | | PQ 2 |
| Niveau sonore | Lp dB(A) | 90 |
| Réf. avec kit roues intégré | | 05011080H.2 |
| Réf. chariot de transport | | 05029013 |
| Réf. semelle polyuréthane | | 05029880 |

** Le poids inclut le poids de la machine, les lubrifiants, 50% de carburant et 50% d'eau et le chariot de transport (pour les modèles équipés de série) - Enlever 2 kg sur les poids pour les versions sans chariot

IMER
 EQUIPMENT
 MACHINERY FOR BUILDING

IMER France
 DIVISION BÂTIMENT
 ZI Les Speyres - CS 70500
 38450 VIF
 Tél : 04.76.72.52.69
 Fax : 04.76.72.68.92
 e-mail : batiment@imer.fr
 www.imer.fr

